

Das Eriba- Caravan-Programm **1988**



HYMER

Eriba Caravans 100tausendfach bewährt

Schon immer ein Qualitätsprodukt

Hohes Qualitätsniveau in Verbindung mit zukunftsorientierter Technologie sind von Anfang an Maximen von Eriba-Hymer. Der Flugzeugbau stand Pate, als die ersten Eriba-Caravans gebaut wurden. Dies bedeutete eine aerodynamische Formgebung, eine Stahlkonstruktion und eine Leichtbauweise.

Seit 1922 wird in Bad Waldsee Karosseriebau gepflegt. Heute gilt Eriba-Hymer als einer der bedeutendsten Hersteller in Europa. Die fast 30jährige Erfahrung im Caravanbau spürt man in jedem Detail. Weit über 100 000 Eriba-Caravans sind auf allen Straßen der Welt zu finden. Dies ist Gewähr für ungetrübten Freizeitspaß durch eine wertvolle Investition für viele Jahre.

Eriba – die Sicherheit ist eingebaut

Berühmt geworden sind die Eriba-Caravans durch die Stahlrohrkonstruktion. Weiter entwickelt und verbessert ist dieses System bei den Nova-Modellen, die im PUAL-System (mit verzinkten Stahlprofilen armierte polyurethan-ausgeschäumte Sandwichelemente) gebaut werden. Stabilität bei geringerem Eigengewicht und Langlebigkeit bei ausgezeichneten Isolationseigenschaften sind Vorteile, die Eriba-Caravans besonders auszeichnen.



Einer der ersten Eriba-Caravans: der Eriba-Troll.



Die Caravan-Produktionsstätte in Bad Waldsee, Werk I. Freigegeben durch Regierungspräsidium Tübingen Nr. P. 14440.

Außergewöhnlich, exklusiv

Umfangreiche, geschmackvolle Ausstattung, elegantes Design und modernste Technologie – Eriba-Caravans sind Spitzenprodukte für anspruchsvolle Caravaner, die auf höchstes Niveau Wert legen.

Ökonomie durch Aerodynamik

Eriba-Hymer hat seinen Weg mit ausgesprochenen Reise-caravans begonnen und des-

halb wird auch heute bei allen Modellen entscheidender Wert auf hervorragende Fahreigenschaften gelegt. Aerodynamische Formgebung stellt für Eriba-Hymer kein modernes Schlagwort dar. Aerodynamik ist schon bei den ersten Modellen verwirklicht worden. Flugzeugkonstrukteure haben Eriba-Caravans entwickelt. Bis heute besitzen die Touring-Modelle hervorragende aerodynamische Eigenschaften.





Caravaning - die in



dividuelle Freizeit.



Frei und ungezwungen tun und lassen, was man will. Wer sich seinen Urlaub noch ganz persönlich verwirklichen will. Wer andere Menschen nicht nur sehen, sondern auch kennenlernen will. Wer sich seinen Urlaub nicht vorprogrammieren und verplanen lassen will, für den ist der Caravan der Start zur individuellen Freizeit.



Der Caravan ist das eigene Heim, dort wo es am schönsten ist. Freizeit und Hobby im Kreise der Familie und in der Gemeinschaft Gleichgesinnter – oder als Individualist ständig unterwegs, das Heim im Schlepptau. Caravanning läßt jeden die Form der Freizeit verwirklichen, die man am schönsten findet.



Das Programm für Anspruchsvolle.



18 Modelle umfaßt das Programm des Modelljahrgangs 88. Ein Programm, das fast allen Wünschen gerecht wird. 9 Modelle in der Nova-Baureihe, 9 Modelle in der Touring-Baureihe.

Durch verschiedene Grundriß- und Ausstattungsvarianten wird das Angebot weiter differenziert und ist somit auf individuellste Wünsche zugeschnitten. Für Ferntouristik oder Naherholung, Wintercamping oder Urlaub im Sommer, für 2 Personen oder 6 Personen, für einen kleinen Zugwagen oder einen Wagen der gehobenen Klasse: mit einem Eriba-Caravan fährt man immer richtig.

Wer mit einem Caravan der Spitzenklasse die Freizeit anspruchsvoll genießen möchte und seinen Sinn für exklusiven Komfort und exzellente Technik auch bei einem Caravan bestätigt sehen will – für den gibt es zu Eriba-Caravans keine Alternative.

Anspruchsvolle Technik und exquisite Ausstattung sind die Merkmale der Nova-Modelle. Die Nova-Modelle strahlen gediegene Eleganz aus.

Wer viel unterwegs sein will, wer es nicht scheut, auch mal abseits der großen Routen neue Wege zu finden, für den ist das Touring-Programm die ideale Modellreihe. Eine Konzeption, die heute moderner nicht sein könnte, basierend auf der klassischen Eriba-Stahlrohrkonstruktion und dem Hubdach. Die niedrige Bauweise mit spitzem Bug und abgerundeten Ecken bietet dem Wind nur wenig Angriffsfläche und sorgt für einen günstigen CW-Wert. Dies sind die ganz schnellen und leichten Caravans, die sich auch bei Expeditionen bewährt haben. Die überragenden Fahreigenschaften eines Touring-Modells durch die abgerundete Formgebung und den niedrigen Querschnitt sind schon sprichwörtlich. Hervorragendes Fahrverhalten wird darüber hinaus durch ein aufwendiges, modernes Fahrwerk erreicht.

Die Nova-Modelle verfügen über ein vollverzinktes System-Leichtbauchassis mit Breitspurfahrwerk und Schräglenkerachse. Einzelradaufhängung und Stoßdämpfer garantieren Fahrkomfort und Fahrsicherheit. Bei den Modellen 580 und 680 sorgt eine Tandemachse für beste Straßenlage. SR-Gürtelreifen – ausgesuchte westeuropäische Qualitätsmarken – halten dabei sicheren Bodenkontakt.



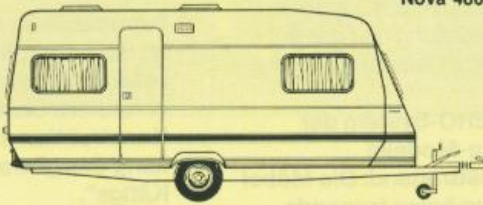
Nova 390 T



Nova 460 T



Nova 480 LE



Nova 490 T



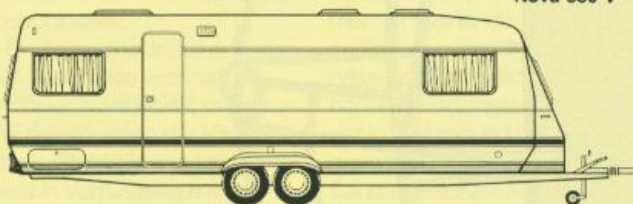
Nova 520 T



Nova 530 V



Nova 580 V



Nova 680 V



Nova 690 V



**Puck
410 kg**



**Pan
550 kg**



**Familia
550 kg**



**Triton BS
650 kg**



**Triton M
650 kg**



**Troll O
750 kg**



**Troll M
760 kg**



**Troll LM
770 kg**



**Troll T
780 kg**

Garantie für Qualität durch modernste Aufbautechnik.



**6 Jahre Garantie
auf Dichtigkeit
der Aufbauten.**

Eriba-Hymer gewährt 6 Jahre Garantie auf die Dichtigkeit der Caravan-Aufbauten nach Maßgabe der speziellen Gewährleistungsbestimmungen. Nur mit modernsten Fertigungstechniken und speziellen, praxisbewährten Abdichtmaterialien und -methoden kann dieser hohe Standard erreicht werden. Qualität bis ins kleinste Detail ist seit jeher eine Grundlage für Konstruktion und Fertigung der Eriba-Caravans.

Das **AERO**-System

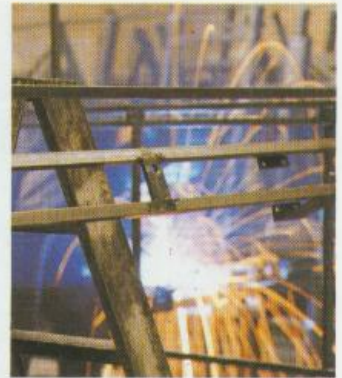
Bauweise der Touring-Modelle



Die Garantie gibt dem Eigentümer die Sicherheit, mit einem wertbeständigen Caravan lange Jahre Urlaubsfreude zu erleben. Durch die Verwendung bester Dichtungsmaterialien nach dem neuesten Stand der Technik wird das Eindringen von Feuchtigkeit und damit der Ansatz zur Verrottung der Innenausstattung und des Aufbaus selbst ausgeschlossen.

Das AERO-System der Touring-Modelle

- **Selbsttragend:** Die Möbel haben keine tragende Funktion.
- **Verwindungsfest:** Die Möbeleinbauten können sich nicht verziehen.
- **Verrottungsfest:** Stahlprofil-Aluminium-Kunststoff. Nichts kann verrotten.



- **Fahrstabilität:** Der Aufbau ist mit hohen Sicherheitsreserven im Aufbau fest verankert. Sicherheit: Die Konstruktion mit der Wirkung des „Faradayschen Käfigs“.
- **Extreme Lebensdauer:** Konstruktion, Materialien und Ausstattung sind auf hohe Gebrauchstüchtigkeit für lange Zeit ausgelegt.

1. Stahlprofilkonstruktion
2. Innenverkleidung Hartfaserplatte PVC-beschichtet, abwaschbar (außer Puck).
3. Durchgehender Isolations-schaum (Styropor).
4. Isolations-schaum zwischen den Stahlteilen.
5. Aluminiumaußenhaut.
6. Fußboden.
7. GFK-Dachschale mit Schaumstoff isoliert.



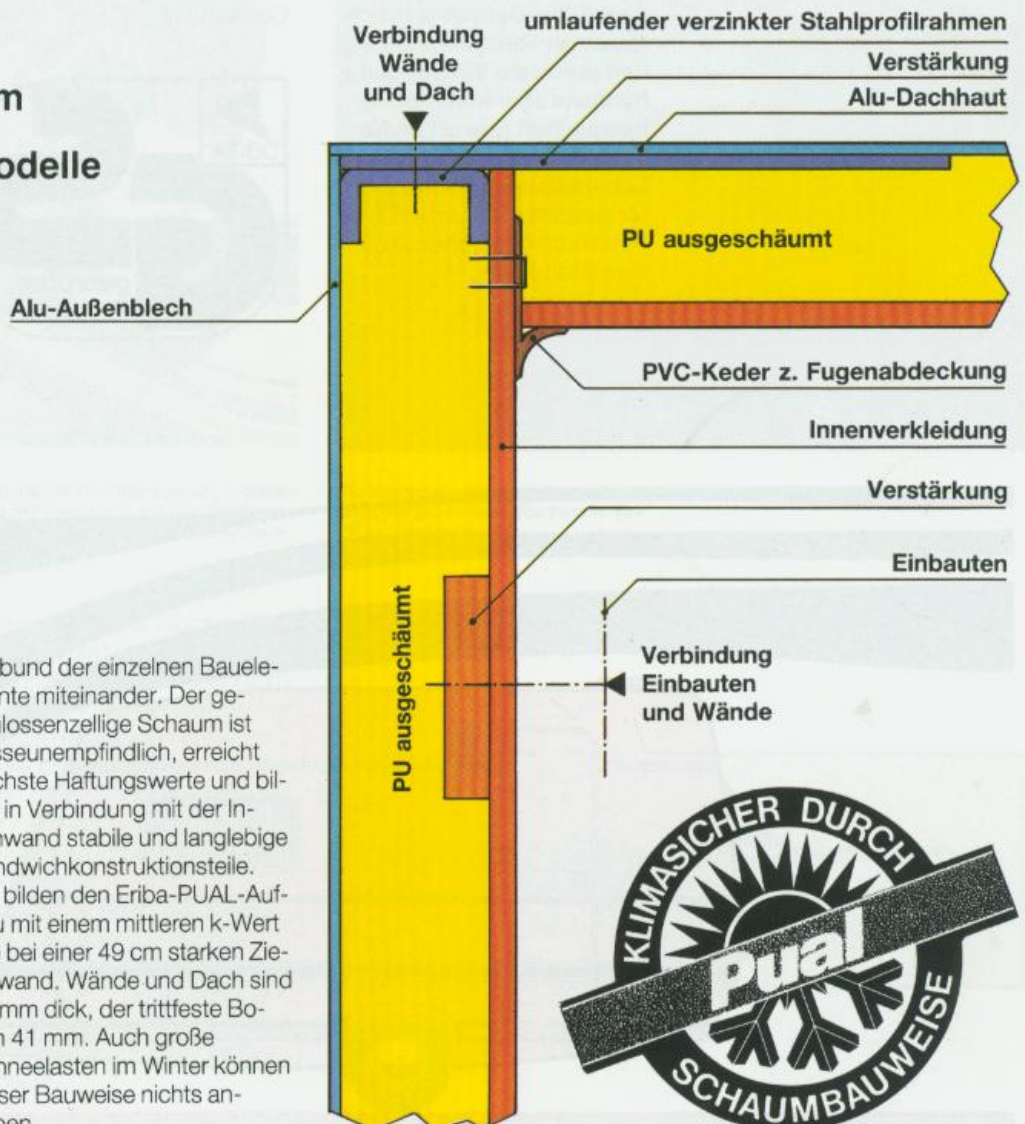
Das PUAL-System Bauweise der Nova-Modelle

Das PUAL-System der Nova-Modelle

Mit verzinkten Stahlprofilen verbleimte polyurethanausgeschäumte Sandwich-Elemente bilden die Basis der wetterfesten und nässeunempfindlichen Bauweise (PU = Polyurethan, AL = Aluminium). Nach außen wird das System durch einbrennlackiertes Aluminiumblech abgeschlossen.

Die Nova-Modellreihe in der PUAL-Bauweise vereinigt die bewährten Vorteile mit modernen Erkenntnissen der Klimatechnik. Stabilität und Langlebigkeit in Verbindung mit hervorragenden Isolationseigenschaften waren die Aufgabenstellung für die PUAL-Bauweise: Einbrennlackiertes Aluminiumblech-Verkleidung, Polyurethan-Ausschäumung, vollisoliert. Verzinkte Stahlprofil-Armierungen gewährleisten einen stabilen und kraftschlüssigen

Verbund der einzelnen Bauelemente miteinander. Der geschlossenzellige Schaum ist nässeunempfindlich, erreicht höchste Haftungswerte und bildet in Verbindung mit der Innenwand stabile und langlebige Sandwichkonstruktionsteile. Sie bilden den Eriba-PUAL-Aufbau mit einem mittleren k-Wert wie bei einer 49 cm starken Ziegelwand. Wände und Dach sind 30 mm dick, der trittfeste Boden 41 mm. Auch große Schneelasten im Winter können dieser Bauweise nichts anhaben.



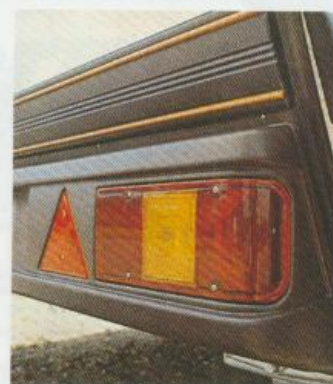
Durch und durch geprüft



Sicherungsautomat.



Truma-Therme (serienmäßig im Nova-Luxus.



Sicherheit für andere: Heckleuchtenkombination (Nova).

Mehr als ein Vierteljahrhundert Erfahrung im Caravanbau ist eine solide Basis für jeden einzelnen Caravan von Eriba-Hymer. Begründet auf dem berühmten Stahlrohrsicherheitskonzept sind Eriba-Caravans durch moderne Fertigungstechnik und durch die Verwendung hochwertiger Materialien beispielhaft geworden für hohe Sicherheit und lange Lebensdauer. Das Zeichen für geprüfte Sicherheit ist Ausdruck des hohen Qualitäts-Standards.

Produkte von Eriba-Hymer tragen das Zeichen „Geprüfte Sicherheit“ der DEKRA. Ständige, freiwillige Kontrollen geben dem Kunden von Eriba-Hymer die Sicherheit, daß dieser hohe Maßstab Standard der Eriba-Caravans ist.

Die Prüfkriterien umfassen alle geltenden technischen Normen:

- Elektrik nach VDE 0 100 T 1
 - Gasinstallation nach DVGW G 607
 - Caravans nach DIN 7941
- Nach dem Gerätesicherheitsgesetz entsprechen Eriba-Caravans
- den Regeln der Sicherheitstechnik
 - den staatlichen Arbeitsschutzvorschriften
 - und den Unfallverhütungsvorschriften.



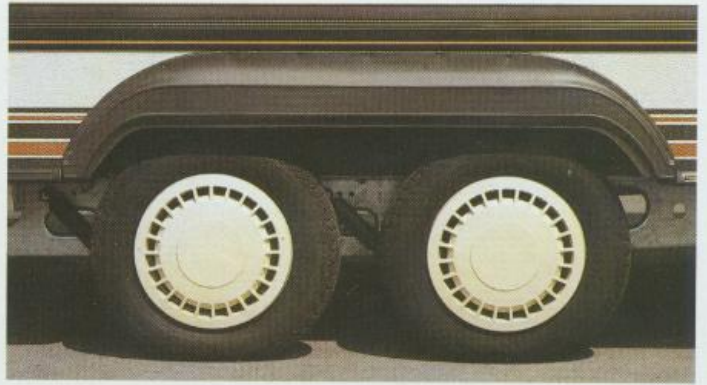
te Sicherheit.



Kurbeldachlüfter im Nova-Luxus.



Serviceklappe in den Nova-L-Modellen.



Tandemachse bei den Modellen 580, 680 und 690. Breitspurfahrwerk mit Einzerradaufhängung (Westeurop. SR-Markenreifen).

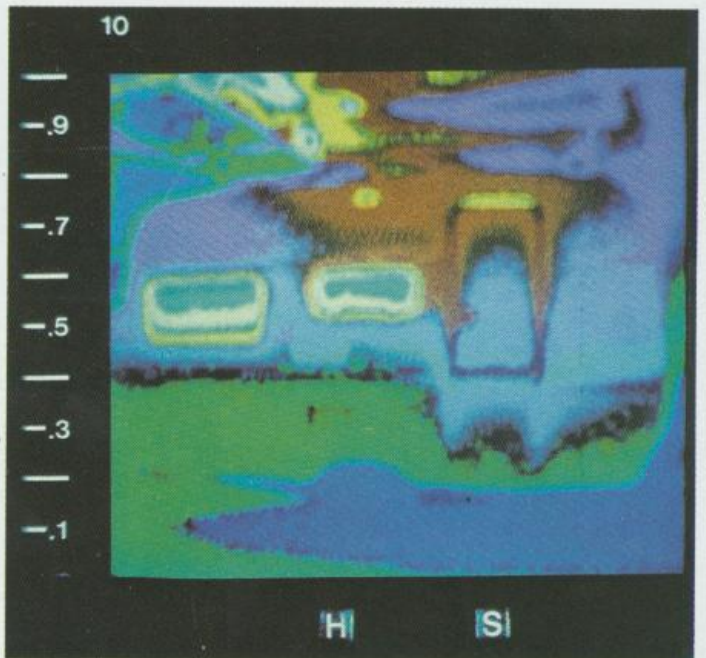


Integrierter Deichselkasten, großräumig mit Platz für 2 x 11 kg Gasflaschen, Reserverad und vielen Utensilien.

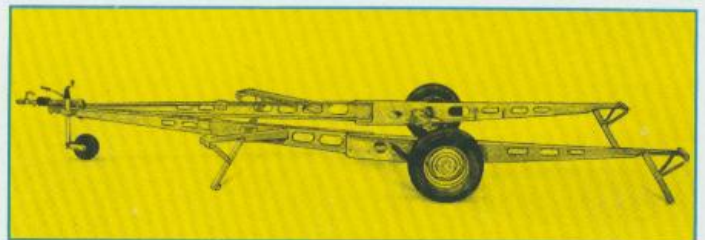
Die Sicherheit, im Winter auch bei großen Minustemperaturen eine angenehme Wohnatmosphäre zu haben – dafür bürgt eine Isolation, die besonders beim PUAL-System hervorragende Werte erreicht. Kältekammertest und thermografische Untersuchungen beweisen dies: Der mittlere k-Wert beträgt 0,9 bei den Nova-Modellen. Auch im Sommer sorgt die Isolation für angenehme Temperaturen im Innenraum.

Eriba-Caravans sind sicher auf der Straße, sicher im Winter, sicher für viele Jahre Freizeit. In jedem Nova ist serienmäßig ein 60 W Trafo (Umformer) mit „Kombischaltung“ installiert, d. h. unterwegs ist der Caravan mit der Batterie des Zugwagens verbunden. Dieser speist über

den freien Pol die Wohnrauminstallation und sorgt für Beleuchtung in Küche und Wasorraum, für die Funktion der elektrischen Pumpe der Wasserversorgung, sowie des Dunstabzugs. Ferner kann der Kühlschrank während der Fahrt auf 12 V betrieben werden. An Ort und Stelle, bei Vorhandensein eines 220-V-Netzanschlusses, werden die beschriebenen 12-V-Einrichtungen über den leistungsfähigen Trafo mit dem ankommenden Netzstrom versorgt und der Kühlschrank auf 220 V umgeschaltet.



Die thermografische Untersuchung zeigt die guten Isolationswerte des PUAL-Systems.



Eriba-Nova.



Exklusives Caravaning.



Neun Modelle in der Eriba-Nova-Baureihe stellen ein Programm dar, das kaum Wünsche offen läßt. Eine Modellreihe, die in der Luxuskategorie Maßstäbe gesetzt hat. Schon die äußere Formgebung, das exklusive Design dokumentiert gediegene Eleganz und verzichtet bewußt auf modische Attribute. Solidität wird durch funktionales Styling geprägt.

Die Luxus-Ausführung zeichnet sich durch zusätzliche, brenneloxierte Aluminiumzierleisten aus. Eine praktische Serviceklappe, Reserveradhalterung im integrierten Deichselkasten und farblich abgestimmte Radzierkappen vervollständigen die äußere Ausstattung. Darüber hinaus sind sämtliche Fenster ausstellbar.





Wohnen in komfortabler Atmosphäre. Gediegenheit, die vor allem durch wertvolle Möbel in Teak-Dekor geprägt wird. Möbeltüren und Klappen an den vielen Schränken sind aufwendig verarbeitet und durch ihre Echtholz-Fineline-Teak-Furnierung harmonisch auf die Innenausstattung abgestimmt. Abgesteppte Polster, die mit einer Vliesauflage verarbeitet sind, prägen den bequemen Sitzkomfort. Die Rückenpolster sind ergonomisch keilförmig geformt. Hochwertige Stores und Gardinen ergänzen den exklusiven Eindruck.

Nova 530 V, Polster Pietro.

Wohn-Atmosphäre.

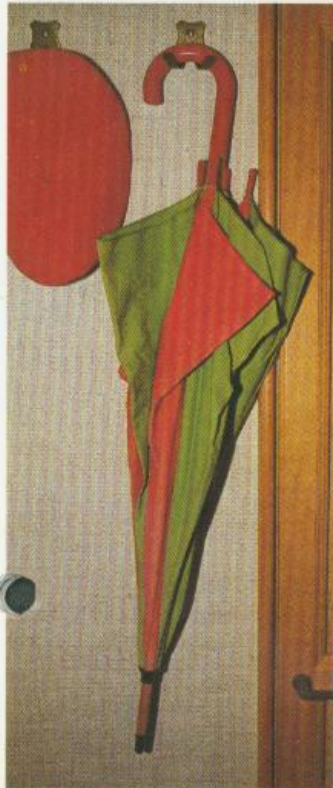


Polster Terra (Sonderausstattung).

Die komfortable Wohnatmosphäre und die funktionalen Details zeigen die fast 30jährige Erfahrung im Caravanbau von Eriba-Hymer.

Ein pflegeleichter, hübscher PVC-Fußboden ist durchgängig verlegt. Darüber liegt der herausnehmbare, gekettelte Teppichboden, der noch mehr Wärme und Behaglichkeit bietet. Viel Platz fürs Gepäck findet sich überall im Eriba-Nova. Heck- und Bugstauschränke, Ablageborde und Fensterablagen sorgen für aufgeräumte Ordnung, die TV-Kommode bzw. Fernsehkonsole ist Stellplatz fürs Ferienprogramm.

Getönte Fenster, doppelverglast, und Rollos zum Abdunkeln halten die warme Feriensonne draußen. Auch im Winter halten die doppelten, kältebrückenfreien Fenster unangenehme Temperaturen ab. Für ein ausgewogenes Klima sorgen auch die leistungsfähige Heizung mit Zündautomatik, eine Warmluftanlage rundum und Winterrückenlehnen bei den Sitzgruppen. Sinnvoll angebrachte Leseleuchten und Steckdosen am richtigen Platz sind Kleinigkeiten, die der erfahrene Caravaner zu schätzen weiß. Die Grundriß-Lösungen



Garderobe.



Herausnehmbarer gekettelter Teppichboden in den Nova-Modellen.



Polster Regina, Serie.



Polster Pietro (Sonderausstattung).



TV-Kommode im Nova L 490 T bzw. Nova L 530 V.

der Nova-Caravans sind auf komfortables Wohnen abgestimmt. Ab Nova 460 T trennt eine Schiebetür den Schlafraum von der Hecksitzgruppe ab.

Besonders großzügig ist das Raumangebot in den Modellen 580 V, 680 V und 690 V: breitere Hecksitzgruppen (2,20 m) durch breiteren Aufbau und großzügige Innengestaltung durch die Aufbauhöhe. Ein besonderer Grundriß stellt das Modell Nova 480 LE dar: Einzelbetten im Bug, variable L- oder Seitensitzgruppe rechts, gegenüber Küche. Waschraum und Kleiderschrank im Heck. Ein Caravan mit festem Schlafzimmer bei kompakten Außenmaßen.

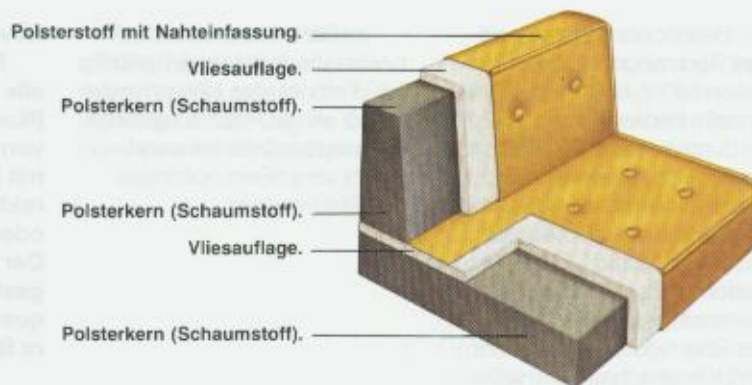
Im Barschrank über der TV-Kommode (nicht Nova L 460 T, 520 T) findet alles Nötige für die Drinks seinen Platz, zusätzliche Bugstauschränke links und rechts vergrößern nochmals das Stauvolumen.

Nova „Luxus“-Ausführung:
Für beste Klimaregelung: alle Fenster sind ausstellbar (Nova L 460 T, 520 T nicht vorne rechts). Kombirolls mit Moskitonetzen halten direkte Sonneneinstrahlung oder lästige Insekten fern. Der große Kurbeldachlüfter gestattet schnelle und bequeme, stufenlos verstellbare Be- und Entlüftung.

Schlaf-Gemach.



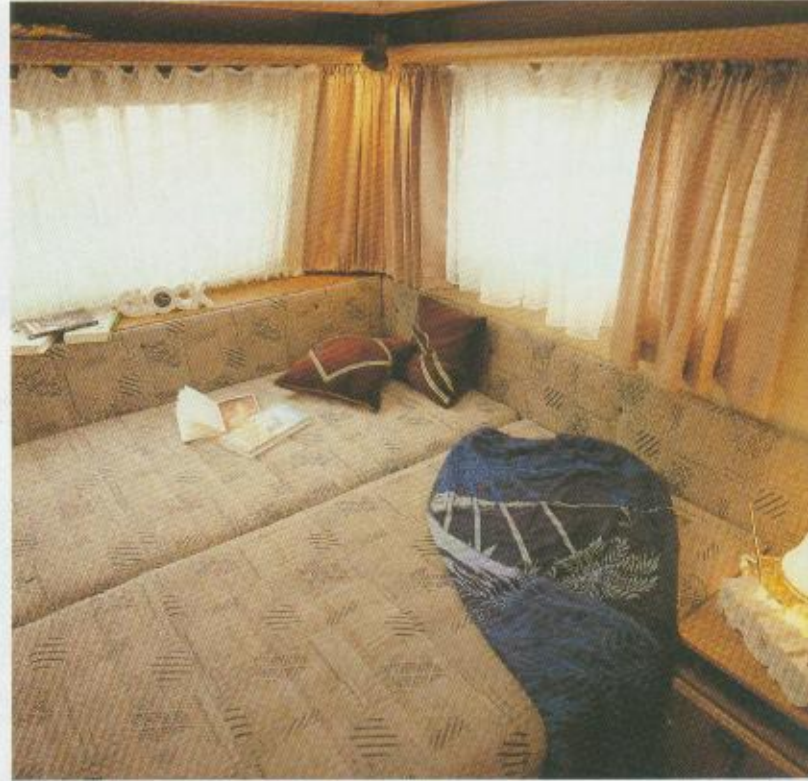
Schlafzimmer mit Einzelbetten, Polster Pietro (Sonderausstattung).



Komfortabel ruhen und bequem schlafen. Gesunde Polster sind hier eine wichtige Grundlage. Auf den Rundsitzgruppen ruht man bequem auf hochwertigen Schaumstoffen mit Vliesauflage (120 mm stark), die runden Eckpolster lassen sich bequem unter dem Bett verstauen.



Kinderzimmer (Sonderausstattung).



Französisches Bett (auf Wunsch).



Lattenrost für gesunden Schlafkomfort.



Die Eckpolster lassen sich bequem unter dem Bett verstauen.



Viel Stauraum unter dem aufklappbaren Lattenrost.

Ab 5,30 m Aufbaulänge sind die Nova-Modelle wahlweise mit Einzelbetten (mit aufstellbarem Gesundheits-Lattenrost) oder französischen Betten (ab Nova 530) ausgestattet. Jede Rundsitzgruppe kann grundsätzlich zum bequemen Bett umgebaut werden.

Ein Dachlüfter mit Zwangs-entlüftung und Moskitonetz hält die Innenluft ohne Zug frisch. Durch die feste Schiebetür bei den Modellen ab Nova 460 T kann der Bugraum als ständig gemachtes Bett oder als Kinderzimmer genutzt werden. Nova 530 V: wahlweise Einzelbett mit aufstellbarem Gesundheitsrost und Nachtkästchen (Variante LE), mit französischem Bett (Variante FB) oder Einzellege und gegenüberliegende, umbaubare Sitzgruppe (Variante MK). Ein großer Kleiderschrank mit Kleiderstange und reichlich Stauraum bietet genü-

gend Platz für die Urlaubsgarderobe. Alle Modelle ab Nova 460 T besitzen eine Schlafzimmertür zur Raumabtrennung.

Nova „Luxus“

In den Dachlüftern im Schlafzimmer der Nova L 480, 530, 580, 680 und 690 sind zusätzliche Verdunkelungs-Rollo integriert. Die Entlüftung bleibt auch in dem geschlossenen Zustand des Rollos funktionsfähig: im Rahmenteil des Verdunkelungsrollos sind Öffnungen zur Zwangsentlüftung enthalten.

Freizeit-Küche.



Die Nova-Komfortküche.

Caravaner sind Individualisten und damit allen neuen Dingen aufgeschlossen. Eine fremde Küche kennenlernen gehört dabei ebenso zu den kleinen Dingen, die das Leben verschönern, wie selbst mit fremden Gewürzen, exotischen Früchten eigene Leckereien zuzubereiten.

Daß Eriba-Caravaner besonders gesellige Menschen sind und öfters mal die netten Nachbarn einladen, liegt vielleicht auch daran, daß die Küche im Eriba-Caravan auf kleinstem Raum größtmöglichen Komfort bietet. Viel Stauraum ist dabei genauso wichtig wie eine funktionelle Ausstattung:



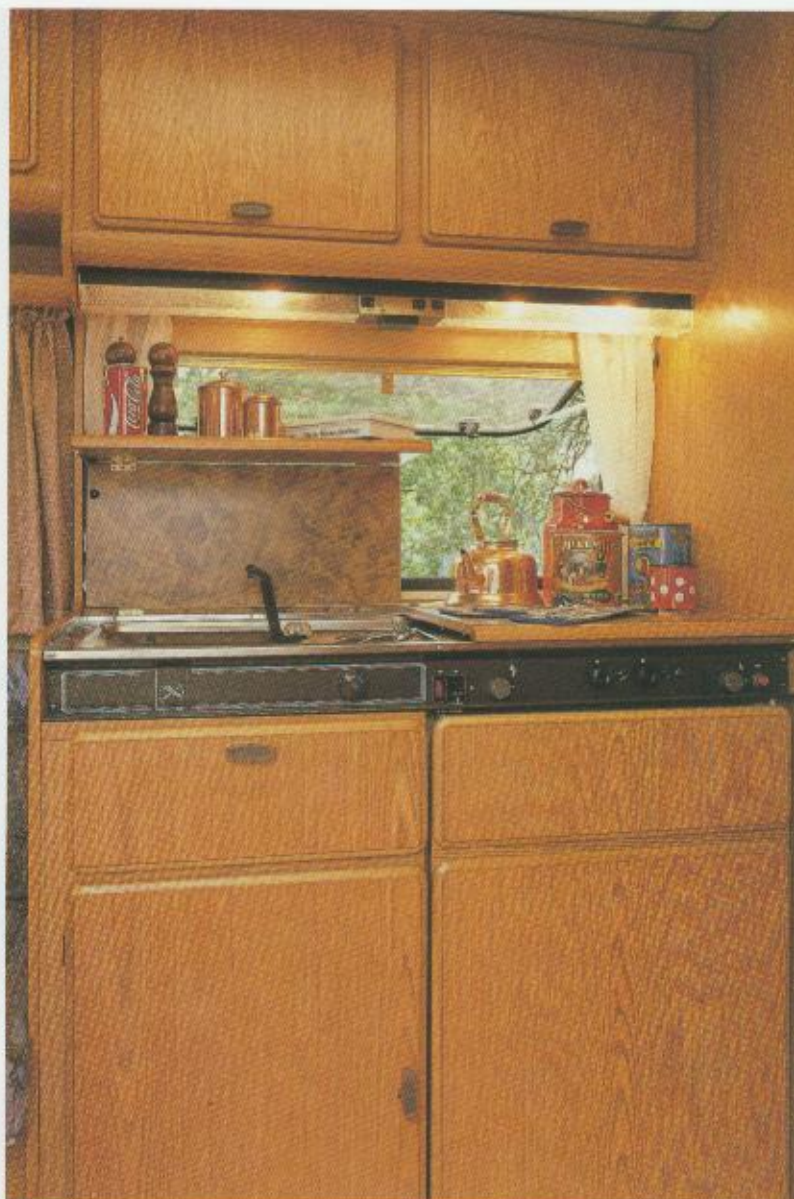
70-l-Kühlschrank.



Praktisches Detail. Abfalleimer.



Universalschneidbrett für Nova-Küchen (Sonderausstattung gegen Aufpreis).



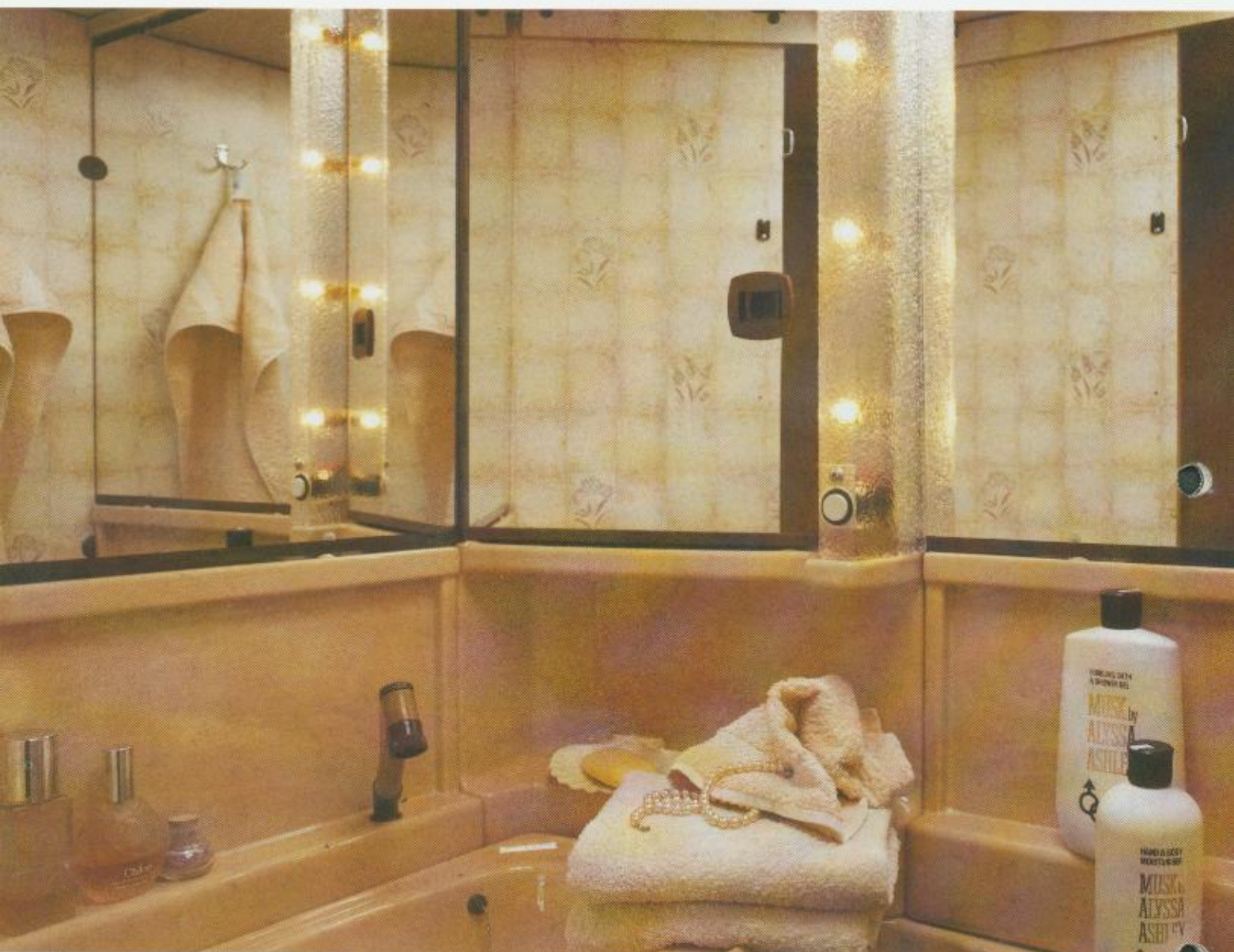
Nova L 530 V.

2-Sterne-Kühlschrank mit 70 l Inhalt und Gefrierfach, eine Nirostaspüle mit viel Abstellfläche, Abtropffläche, Blechspritzschutz und 2-Flamm-Kocher. Das Küchenfenster ist dabei immer ausstellbar, damit die Luft rein bleibt. Sogar ein Dunstabzug über den Kochern sorgt für beste Entlüftung.

Damit alles im besten Licht erscheint, ist eine Kombileuchte installiert und eine zusätzliche Steckdose vorhanden. Selbst ein kleiner Abfalleimer ist serienmäßig untergebracht. Auch hier wird Eribas Liebe zum Detail, zur Funktionalität deutlich. Eine 220-V-Steckdose für diverse Küchengeräte fehlt dabei ebensowenig wie die elektrische Wasserversorgung.

Nova „Luxus“
Noch mehr Küchen-Komfort fürs Kochen und Abwaschen: In der „Luxus“-Ausführung kann das Frischwasser stufenlos warm und kalt gemischt werden. Im Küchenunterschrank ist zusätzlich ein Drahtauszug fürs Geschirr integriert.

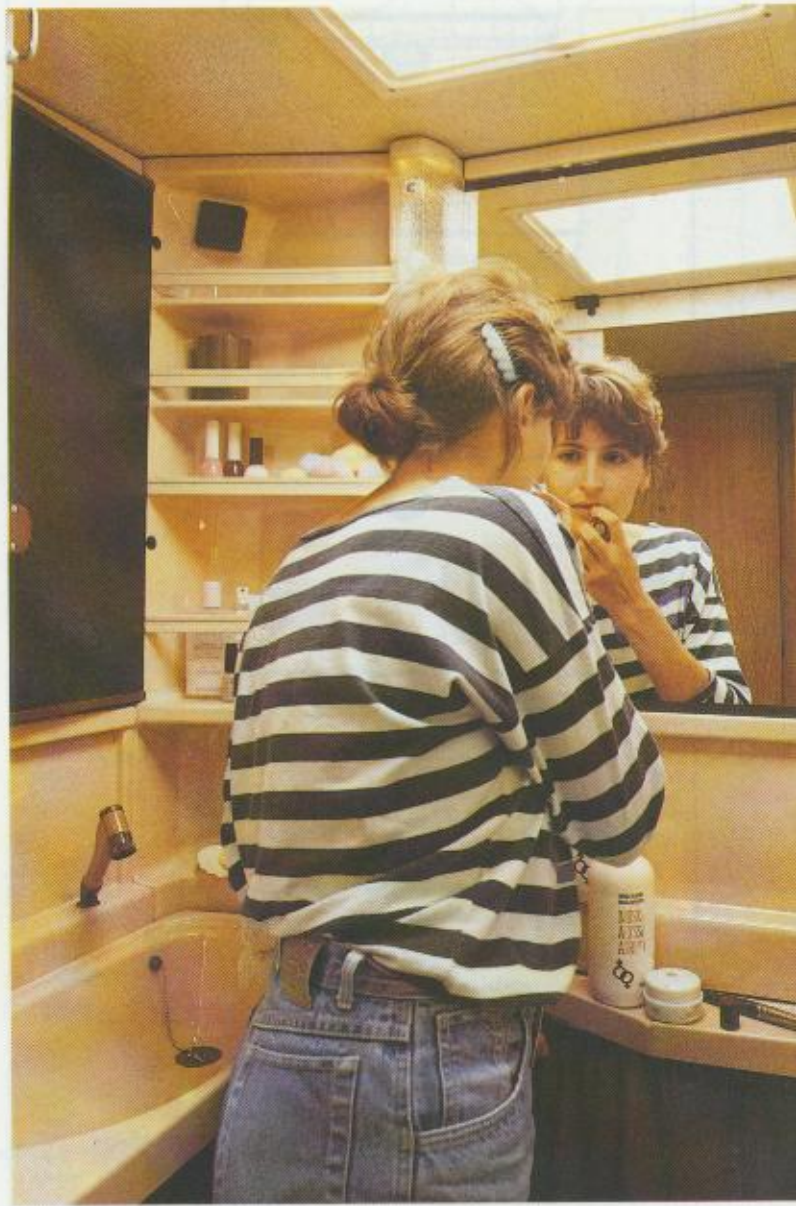
Wasch-Vergnügen.



Großzügige Spiegelflächen im Toilettenraum.

Einen besonderen Komfort bieten auch die Nova-Waschräume. Hier zeigt sich die Erfahrung des Hauses Eriba-Hymer durch die Reisemobil-Waschräume, die auf autarke Nutzung ausgelegt sind.

Die Nova-Waschräume stellen dabei immer eine komplette Naßzelle dar, bei der eine erfrischende Dusche genauso bequem möglich ist, wie die Nutzung mit einer Frischwasserspültoilette, für die immer ein Platz vorgesehen ist.

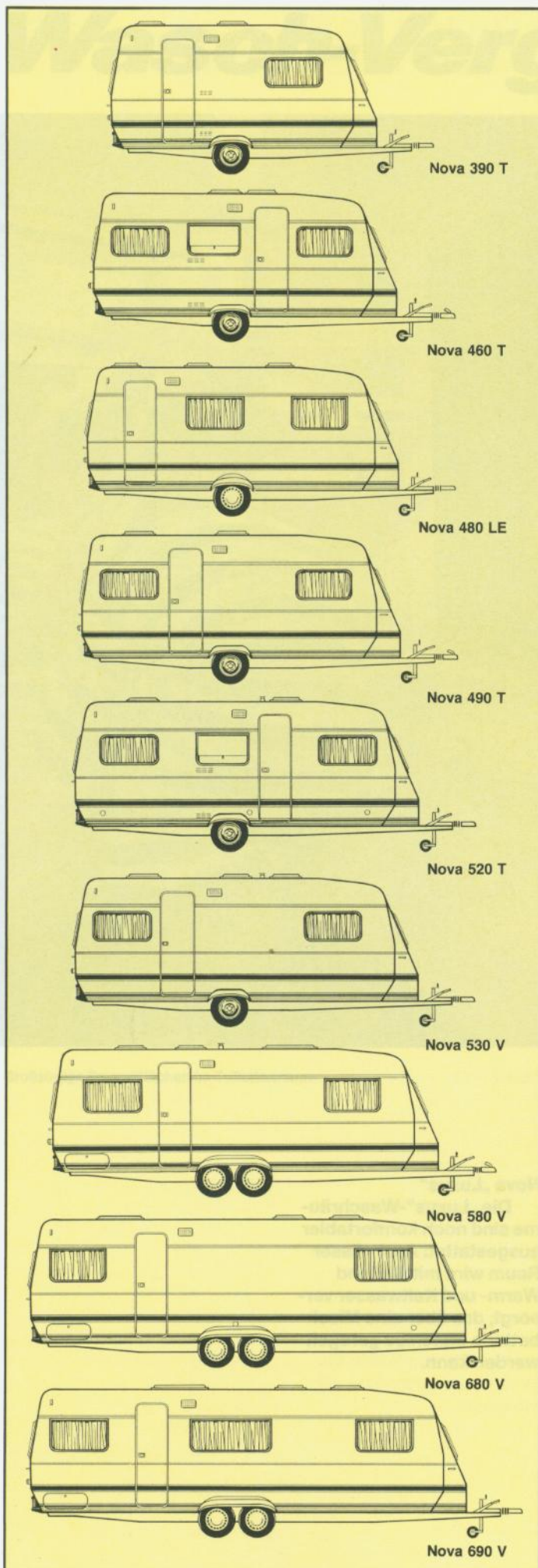


Damit bieten die Nova-Waschräume den Komfort, den man von gutausgestatteten Reisemobilen her kennt. Die Wasserversorgung erfolgt über eine Tauchpumpe, die aus einem 17-l-Kanister schöpfen kann. Ein großer, beleuchteter Spiegel, ein Utensilienschrank, Kleiderhaken sowie ein vorgeplanter Platz für ein Frischwasser-WC vervollständigen den Luxuswaschraum. Selbstverständlich bestehen die gesamten Waschraumwände aus einem pflegeleichten, glatten und hübschen Dekor.

Dank der Leistungsstärke des serienmäßig eingebauten Trafos sind alle im Naßraum integrierten Verbrauchereinrichtungen (mit Ausnahme einer an entsprechend geschützter Stelle installierten 220-V-Steckdose) auf 12-V-Kleinspannung ausgelegt und entsprechen damit der Naßraumverordnung. Die Warmluftanlage sorgt auch im Winter für ein wohliges, angenehmes Klima bei der täglichen Hygiene.

Nova „Luxus“

Die „Luxus“-Waschräume sind noch komfortabler ausgestattet: Auch dieser Raum wird mit fließend Warm- und Kaltwasser versorgt, das über eine Mischbatterie stufenlos geregelt werden kann.

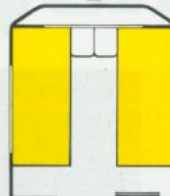


Variante 530 MK
und 580 MK

Variante LE
im 680 V



Variante 530 FB

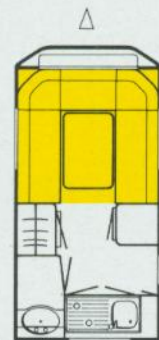


Variante 580 FB



Varioprogramm:
V = Variomodelle
MK = Kinderzimmer
FB = Franz. Bett
LE = Längseinzelbett

Franz. Bett
190x160



Nova C/L
390 T

Technische Daten:

| | |
|-----------------------|---------|
| Länge über alles cm | 540 |
| Aufbaulänge außen cm | 430 |
| Breite über alles cm | 210 |
| Innenbreite cm | 197 |
| Gesamthöhe cm | 247 |
| Stehhöhe cm | 190 |
| Zul. Gesamtgewicht kg | 1000 |
| Eigengewicht kg C/L | 765/800 |
| Zuladung kg C/L | 235/200 |
| Schlafplätze | 3 |

Innenmaße:

| | |
|-----------------------------|-----------|
| Waschraum B x T cm | 93x73/60 |
| Kleiderschrank B x T x H cm | 71x55x133 |
| Bettenmaß Bug L x B cm | 193x190 |
| Bettenmaß Mitte L x B cm | - |
| Bettenmaß Heck L x B cm | - |
| Küchendinette L x B x H cm | 100x52x90 |

Fahrwerk:

| | |
|----------------------|-----------------|
| Chassisart/Breitspur | voll feuerverz. |
| Achse | Mono |
| Reifengröße | 165 SR 13 |
| Stoßdämpfer | ● |

Isolation (Material + Stärke):

| | |
|--------------------|----------|
| Wände | 30 mm PU |
| Boden (Styr./Holz) | 31/10 mm |
| Radkästen | 15 mm PU |

Fenster und Lüftungen:

| | |
|--------------------|-----|
| Fenster | 4 |
| ausstellbar C/L | 2/4 |
| Dachlüfter/Hubdach | 2 |
| Zwangsentlüftungen | 2 |

Elektrik:

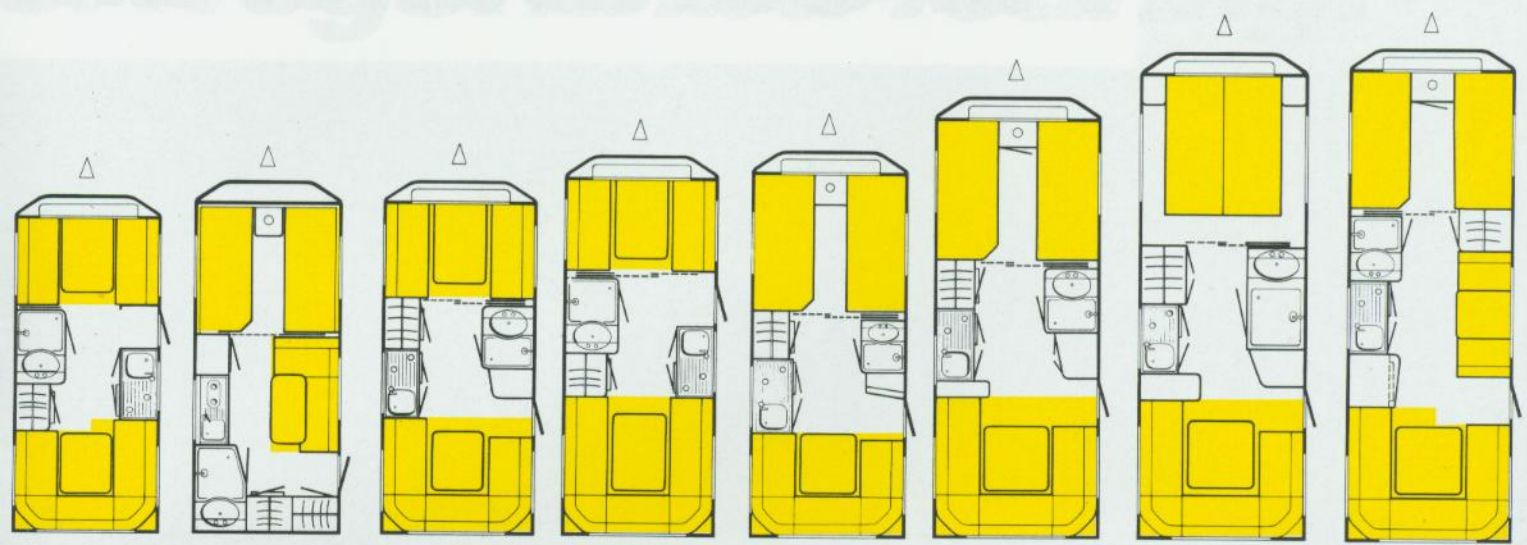
| | |
|------------------------------|-----|
| 12-V-/220-V-Leuchten | 2/5 |
| Elektrische Wasserversorgung | ● |
| 220-V-Steckdosen | 4 |

Einrichtungskarakter:

| | |
|--------------------|-------------|
| Möbelart | Teak |
| Boden | Teppich/PVC |
| Stärke der Polster | 12 cm |

Ausstattung:

| | |
|------------------|------------|
| Heizung Typ | Truma 3002 |
| Warmluftanlage | ● |
| Kühlschrank l | 70 |
| Kocher - Flammen | 2 |



| Nova C/L 160 T | Nova C/L 480 LE | Nova C/L 490 T | Nova C/L 520 T | Nova C/L 530 V | Nova L 580 V | Nova L 680 V | Nova L 690 V |
|-------------------|--------------------|-------------------|-------------------|-------------------|-----------------|-----------------|-----------------|
| 599 | 635 | 635 | 658 | 696 | 738 | 809 | 809 |
| 487 | 517 | 517 | 549 | 573 | 628 | 707 | 707 |
| 210 | 220 | 220 | 220 | 220 | 240 | 240 | 240 |
| 197 | 207 | 207 | 207 | 207 | 224 | 224 | 224 |
| 249 | 250 | 250 | 250 | 250 | 253 | 253 | 253 |
| 190 | 190 | 190 | 190 | 190 | 190 | 190 | 190 |
| 1100 | 1200 | 1200 | 1200 | 1300 | 1500 | 1600 | 1600 |
| 850/890 | 910/955 | 900/945 | 935/985 | 965/1025 | 1220 | 1330 | 1350 |
| 250/210 | 290/245 | 300/255 | 265/215 | 335/275 | 280 | 270 | 250 |
| 4 | 2/3 | 4-5 | 5 | 4-5 | 4-5 | 6 | 6 |
| 93x73/60 | 93x73/60 | 93x73 | 93x73 | 93x73 | 93x73 | 141x73 | 93x73 |
| 65x55x133 | 133x37x190/133 | 75x50x143 | 70x55x143 | 75x50x143 | 76x50x143 | 112x60x143 | 60x55x143 |
| 193x122 | 190x79 (2x) | 203x135 | 203x135 | 191x80 (2x) | 191x80 (2x) | 191x155 | 191x80(2x) |
| - | - | - | - | - | - | - | 177x70 |
| 193x155 | - | 203x135/160 | 203x190 | 203x160 | 220x190/157 | 220x190/162 | 218x189/157 |
| 100x57x90 | 156x57x90 | 100x57x90 | 100x57x90 | 100x57x90 | 124x57/70x90 | 124x57/70x90 | 100x57/90 |
| voll feuerverz. | voll feuerverz. | voll feuerverz. | voll feuerverz. | voll feuerverz. | voll feuerverz. | voll feuerverz. | voll feuerverz. |
| Mono | Mono | Mono | Mono | Mono | Tandem | Tandem | Tandem |
| SR 13 | 175 SR 14 | 175 SR 14 | 175 SR 14 | 185 SR 14 | 155 SR 13 | 155 SR 13 | 155 SR 13 |
| 30 mm PU | 30 mm PU | 30 mm PU | 30 mm PU | 30 mm PU | 30 mm PU | 30 mm PU | 30 mm PU |
| 31/10 mm | 31/10 mm | 31/10 mm | 31/10 mm | 31/10 mm | 31/10 mm | 31/10 mm | 31/10 mm |
| 15 mm PU | 15 mm PU | 15 mm PU | 15 mm PU | 15 mm PU | 15 mm PU | 15 mm PU | 15 mm PU |
| 7 | 5 | 7 | 7 | 7 | 7 | 6 | 8 |
| 3/6 | 2/5 | 3/7 | 3/6 | 3/7 | 7 | 7 | 8 |
| 2 | 3 | 2 | 3 | 3 | 3 | 3 | 3 |
| 2 | 3 | 2 | 3 | 3 | 3 | 3 | 5 |
| 2/6 | 2/6 | 2/6 | 2/6 | 2/6 | 2/6 | 2/6 | 2/6 |
| ● | ● | ● | ● | ● | ● | ● | ● |
| 4 | 5 | 5 | 5 | 5 | 5 | 7 | 6 |
| Teak | Teak | Teak | Teak | Teak | Teak | Teak | Teak |
| Teppich/PVC | Teppich/PVC | Teppich/PVC | Teppich/PVC | Teppich/PVC | Teppich/PVC | Teppich/PVC | Teppich/PVC |
| 12 cm | 12 cm | 12 cm | 12 cm | 12 cm | 12 cm | 12 cm | 12 cm |
| Truma 3002 | Truma 3002 | Truma 3002 | Truma 3002 | Truma 3002 | Truma 5002 | Truma 5002 | Truma 5002 |
| ● | ● | ● | ● | ● | ● | ● | ● |
| 70 | 70 | 70 | 70 | 70 | 70 | 70 | 70 |
| 2 | 2 | 2 | 2 | 2 | 2 | 2 | 2 |

Die angegebenen Eigengewichte beziehen sich auf den Serienlieferungsumfang vorbehaltlich einer Toleranz +/- 5 %.

● Serienmäßig

Für Caravaner unter



erwegs. Eriba-Touring.



Auf allen Straßen der Welt sind sie zu finden, die legendären Touring-Modelle. Konzipiert für den Caravaner mit Fernweh.

Besonderes Merkmal dieser Modelle sind hervorragende Fahreigenschaften. Aerodynamisch durch niedrige Bauweise, abgerundete Ecken und versenkbares Hubdach, dadurch wenig Luftangriffsfläche. Wendigkeit, leichtes Handling und sichere Straßenlage – ein Konzept, sicher und ökonomisch zugleich, für alle Fern- und Vielfahrer.





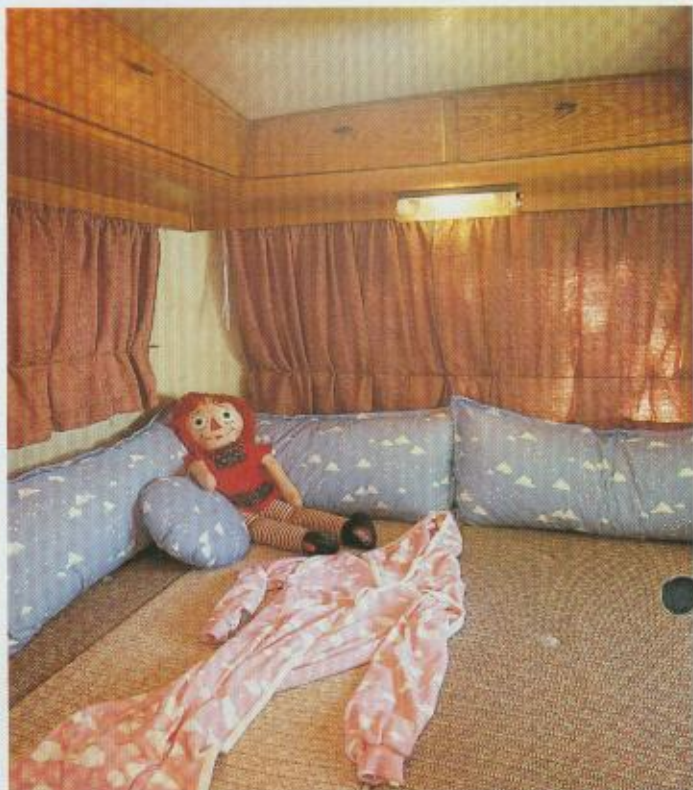
Das berühmte AERO-System der Touring-Baureihe basiert auf den klassischen Stahlprofil-Elementen. Leichte Bauweise und stabile Konstruktion im Verbund mit bester Straßenlage zeichnen die Touring-Modelle aus: Puck, Pan, Familia, Triton BS und M, Troll O, M, LM und Troll T.

Die besonderen Merkmale dieser berühmten Reisefamilie: Übertreffende Fahreigenschaften durch abgerundete Form und niedrigen Querschnitt auf einem aufwendigen Fahrwerk: Vollverschweißter Rahmen, verzinkte Deichsel, Breitspurfahrwerk, Einzelradaufhängung und Stoßdämpfer, Markengürtelreifen und automatische Auflaufeinrichtung für sicheres Fahren, Rückfahrautomatik für leichtes Rangieren. Serienmäßig Ersatzrad und -halterung.

Eriba-Touring. Alles an B



Hecksitzgruppe im Triton BS, Triton M, Troll O und Troll LM.



Sitzgruppe zum Bett umgebaut.



Utensilentüre.



Ersatzrad mit Halterung.

Touring-Caravans sind – neben guten Fahreigenschaften – vor allem auch gut gegen Wärme und Kälte isoliert. Ein korrosionsgeschützter, selbsttragender Stahlrohr-Sicherheitskäfig, mit Styropor kältebrückenfrei isoliert und mit einbrennlackierter Aluminiumaußenhaut beplankt, bildet mit dem isolierten GFK-Dach die Grundlage.

Komfortable Handhabung des Hubdaches durch vier Gasdruck-Stoßdämpfer (nicht Puck). Alle Fenster sind doppelverglast (außer Bugfenster Puck). Trotz der günstigen Außenmaße sind die Touring-Modelle überraschend geräumig und gut ausgestattet: Möbel in Finelineak-Dekor mit abgerundeten Kanten (Puck Porenteak-Dekor). Tisch mit pflegeleichter Tischplatte und Holzrahmen, Hecktauschränke rundum und Bugtauschränke, zusätzlich Fensterablage und Utensilienfach in Tür. Die Möbel sind belüftet. Bequeme Sitzpol-



Puck
410 kg



Pan
550 kg



Familia
550 kg



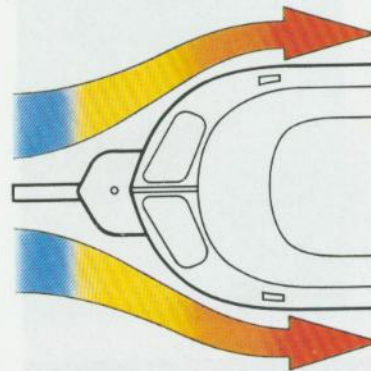
Triton BS
650 kg
Triton M
650 kg



Troll O
750 kg
Troll M
760 kg
Troll T
780 kg



Troll LM
770 kg



Die aerodynamische Formgebung der Touring-Modelle von oben betrachtet.



Puck

Technische Daten:

| | |
|-----------------------|-----|
| Länge über alles cm | 408 |
| Aufbaulänge außen cm | 298 |
| Breite über alles cm | 165 |
| Innenbreite cm | 155 |
| Gesamthöhe cm | 199 |
| Stehhöhe cm | 185 |
| Zul. Gesamtgewicht kg | 600 |
| Eigengewicht kg | 410 |
| Zuladung kg | 190 |
| Schlafplätze | 2 |

Innenmaße:

| | |
|-----------------------------|-----------|
| Waschraum B x T cm | - |
| Kleiderschrank B x T x H cm | 95x36x131 |
| Bettenmaß Bug L x B cm | - |
| Bettenmaß Heck L x B cm | 187x155 |
| Küchendinette L x B x H cm | 126x61x79 |

Fahrwerk:

| | |
|----------------------|-------------|
| Chassisart/Breitspur | Längslenker |
| Achse | Mono |
| Reifengröße | 135 SR |
| Stoßdämpfer | |

Isolation (Material + Stärke):

| | |
|-----------|-------------|
| Wände | 25 mm Styr. |
| Boden | 10 mm Styr. |
| Radkästen | isoliert |

Fenster und Lüftungen:

| | |
|--------------------|---|
| Fenster | 4 |
| ausstellbar | 1 |
| Dachlüfter/Hubdach | 1 |
| Zwangsentlüftungen | 1 |

Elektrik:

| | |
|------------------------------|---|
| 12-V-/220-V-Leuchten | 2 |
| Elektrische Wasserversorgung | ● |
| 220-V-Steckdosen | 2 |

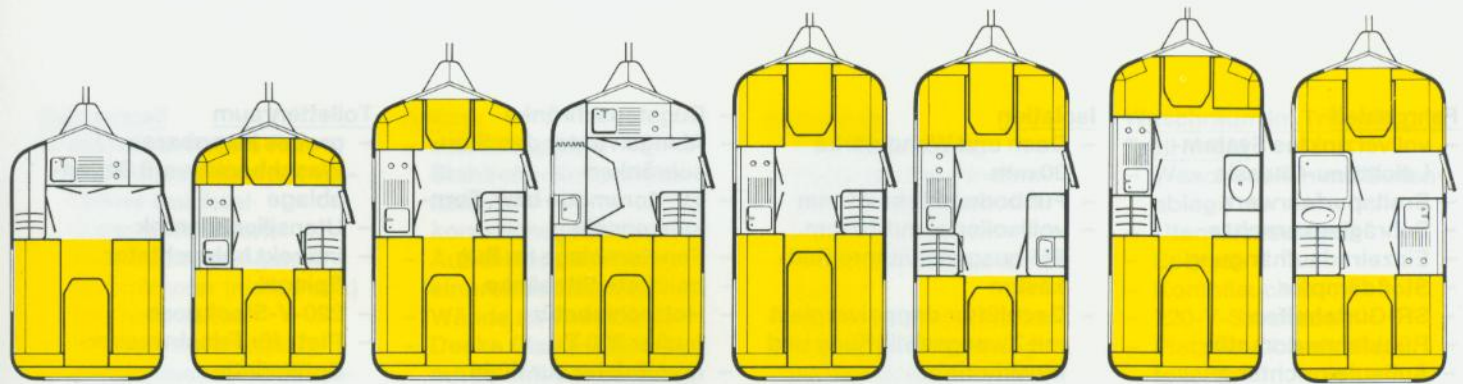
Einrichtungskarakter:

| | |
|--------------------|------------|
| Möbelart | Teak-Dekor |
| Boden | PVC |
| Stärke der Polster | 14 cm |

Ausstattung:

| | |
|------------------|---|
| Heizung Typ | - |
| Warmluftanlage | - |
| Kühlschrank I | - |
| Kocher - Flammen | 2 |





| Pan | Familia | Triton BS | Triton M | Troll O | Troll M | Troll LM | Troll T |
|--|--|--|--|--|--|--|--|
| 455 | 455 | 507 | 507 | 551 | 551 | 551 | 551 |
| 340 | 340 | 392 | 392 | 440 | 440 | 440 | 440 |
| 200 | 200 | 200 | 200 | 200 | 200 | 200 | 200 |
| 190 | 190 | 190 | 190 | 190 | 190 | 190 | 190 |
| 214 | 214 | 217 | 217 | 219 | 219 | 219 | 219 |
| 184 | 184 | 184 | 184 | 184 | 184 | 184 | 184 |
| 750 | 750 | 1000 | 1000 | 1000 | 1000 | 1000 | 1000 |
| 550 | 550 | 650 | 650 | 750 | 760 | 770 | 780 |
| 200 | 200 | 350 | 350 | 250 | 240 | 230 | 220 |
| 3 | 3 | 4 | 3 | 5 | 4 | 4 | 4 |
| - | - | - | 172x46 | - | 105x65 | 105x65 | 105x74 |
| 120x40x158 | 56x56x163 | 53x56x163 | 56x56x163 | 56x56x163 | 53x56x163 | 53x56x163 | 65x56x163 |
| - | 188x70 | 188x70 | - | 188x120 | 188x120 | 188x70 | 188x120 |
| 188x190 | 188x140 | 188x190 | 188x190 | 188x190 | 180x140 | 188x190 | 188x140 |
| 150x84x75 | 100x56x90 | 100x56x90 | 150x84x75 | 100x56x90 | 100x56x90 | 100x56x90 | 100x56x90 |
| Längslenker Mono SR 13 | Längslenker Mono 155 SR 13 | Längslenker Mono 175 SR 13 | Längslenker Mono 175 SR 13 | Längslenker Mono 175 SR 13 | Längslenker Mono 175 SR 13 | Längslenker Mono 175 SR 13 | Längslenker Mono 175 SR 13 |
| 25 mm Styr. 25 mm Styr. isoliert | 25 mm Styr. 25 mm Styr. isoliert | 25 mm Styr. 25 mm Styr. isoliert | 25 mm Styr. 25 mm Styr. isoliert | 25 mm Styr. 25 mm Styr. isoliert | 25 mm Styr. 25 mm Styr. isoliert | 25 mm Styr. 25 mm Styr. isoliert | 25 mm Styr. 25 mm Styr. isoliert |
| 4 | 4 | 5 | 5 | 6 | 6 | 5 | 7 |
| 2 | 2 | 3 | 3 | 3 | 3 | 3 | 4 |
| 1 | 1 | 1 | 1 | 1 | 1 | 1 | 1 |
| 1 | 1 | 1 | 1 | 1 | 1 | 1 | 1 |
| 2 | 3 | 3 | 3 | 3 | 4 | 4 | 4 |
| ● | ● | ● | ● | ● | ● | ● | ● |
| 3 | 4 | 4 | 4 | 4 | 5 | 5 | 5 |
| Finelineteak PVC 14 cm | Finelineteak PVC 14 cm | Finelineteak PVC 14 cm | Finelineteak PVC 14 cm | Finelineteak PVC 14 cm | Finelineteak PVC 14 cm | Finelineteak PVC 14 cm | Finelineteak PVC 14 cm |
| 3002 S | 3002 S | 3002 S | 3002 S | 3002 S | 3002 S | 3002 S | 3002 S |
| - | - | - | - | ● | ● | ● | ● |
| 60 | 70 | 70 | 60 | 70 | 70 | 70 | 70 |
| 2 | 2 | 2 | 2 | 2 | 2 | 2 | 2 |

Die angegebenen Eigengewichte beziehen sich auf den Serienlieferungsumfang vorbehaltlich einer Toleranz +/- 5 %. ● Serienmäßig

Serienausstattung der Nova-Baureihe

Fahrgestell

- vollverzinktes System-Leichtbau-Chassis
- Breitspurfahrwerk
- Schräglenkerachse
- Einzerradaufhängung
- Stoßdämpfer
- SR-Gürtelreifen
- Rückfahrautomatik
- Auflaufeinrichtung
- vier verzinkte Kurbelstützen
- Leichtlauf-Stützrad
- Drehkurbel
- 2 Unterlegkeile

zusätzlich im Nova L

- Reserveradhalterung
- Radzierkappen

Aufbau

- Spezial-Stahlprofilrahmen verzinkt
- Decken und Wände im PUAL-System, vollausgeschäumt
- Außenhaut Aluminium - einbrennlackiert
- Innenwände und Decke aus beschichtetem Sperrholz
- Vorzeltstienen und Markisensienen
- geteilte Eingangstür mit Sicherheitsschloß
- Breitspurblende
- integrierter Flaschenkasten mit Platz für 2x11 kg Gasflaschen und Reserverad
- vier Rangiergriffe
- durchgehender Unterbodenschutz
- Einstiegstufe
- Vorzeltleuchte

zusätzlich im Nova L

- Serviceklappe in der Seitenwand

Isolation

- Dach und Wandstärke 30 mm
- Fußbodenstärke 41 mm
- vollisolierte, mit 15 mm PU-ausgeschäumte Radkästen
- Dachlüfter doppelverglast mit Zwangsentlüftung und Moskitonetz
- alle Fenster doppelverglast und sonnenschutzgetönt

zusätzlich im Nova L

- alle Fenster ausstellbar
- Kombirollos mit Moskitonetz
- großvolumiger Eriba-Hymer-Kurbeldachlüfter

Heizung/Belüftung

- Trumatic-S-3002 Gasheizung mit Zündautomatik ab 580 mit 5000 WE
- Warmluftanlage rundum
- Winterrückenlehnen rundum
- belüftete Staukästen
- Dachlüfter mit Zwangs-entlüftung
- Gasanlage nach DVGW- und TRF-Richtlinien installiert

zusätzlich im Nova L

- Warmwasserversorgung in Bad und Küche

Wohnraum

- Rundsitzgruppe
- runde Eckpolster
- stabiler Hubtisch mit Holzrahmen
- PVC-Bodenbelag
- gekettelter Teppichboden, lose verlegt, herausnehmbar, strapazierfähige Schlingenware
- Möbel mit abgerundeten Kanten
- alubedampfte Rollos
- Heckstauschränke rundum

- Bugstauschränke
- Ablagen unter den Stauschränken
- TV-Kommode bzw. Fernsehkonsole
- Fensterablage im Bug
- belüftete Sitzbänke
- Holzschiebetür (außer 390 T)
- drei Polster zur Wahl
- Sitzpolster 120 mm stark
- abgesteppte Polsterbezüge mit Vliesauflage
- Rückenpolster keilförmig
- Kleiderschrank mit Kleiderstange
- Garderobe mit Kleiderhaken
- Stores und Gardinen an allen Fenstern (außer Küche)

Küche

- Kühlschrank 70 l mit Gefrierfach
- Nirostaspüle mit Abstellfläche und Blechspritzschutz
- 2-Flamm-Kocher mit Zündsicherung
- zweigeteilte Küchenabdeckung
- zweigeteilter Küchenhängeschrank
- Dunstabzug
- Beleuchtung 12 V/220 V
- Steckdose
- Besteckschublade
- Abfalleimer
- Küchenfenster ausstellbar
- elektrische Wasserversorgung

zusätzlich im Nova L

- Warmwasserversorgung
- Drahtauszug im Küchenunterschrank

Toilettenraum

- großes klappbares Waschbecken mit Seifenablage
- Utensilienschrank
- indirekt beleuchteter Spiegel
- 220-V-Steckdose
- Platz für Frischwasser-Spültoilette
- Entlüftung durch Dachlüfter
- Kleiderhaken
- Duscheinrichtung

zusätzlich im Nova L

- Warmwasserversorgung
- Mischbatterie für Warm- und Kaltwasser

Elektrik

- Umformer 220 V/12 V mit automatischer Umschaltung auf Zugwagen
- 12-V-Beleuchtung in Küche und Bad
- Stromversorgung vom Pkw für Wasserversorgung, Kühlschrank und Dunstabzug
- Sicherungsautomat mit CEE-Stecker

Serienausstattung der Touring-Modelle

Fahrgestell

- vollverschweißte Rahmenkonstruktion mit verzinkter Deichsel
- Breitspurfahrwerk
- Einzelradaufhängung
- Stoßdämpfer (nicht Puck)
- SR-Gürtelreifen
- Rückfahrautomatik
- automatische Auflaufeinrichtung
- Ersatzradhalterung
- Ersatzrad
- vier verzinkte Kurbelstützen
- Leichtlauf-Stützrad
- Wagenheberaufnahmebuchse (nicht Puck)
- 2 Unterlegkeile (Triton, Troll)
- Drehkurbel

Aufbau

- selbsttragender Stahlrohr-Sicherheitskäfig
- korrosionsgeschützt
- Außenhaut Aluminium einbrennlackiert Stucco
- Wände zweischichtig
- Decke Glasfaserformteil mit 20 mm Schaumstoff
- Vorzeltstienen und Markisensienen
- Eingangstür mit Sicherheitsschloß und Ablageformteil
- Breitspurblende
- Hostyren-Deichselkasten
- vier Rangiergriffe
- durchgehender Unterbodenschutz
- Hubdach mit 4 Gasdruckstoßdämpfern (nicht Puck)
- Positionsluchten

Isolation

- Wandstärke 25 mm Styropor
- Decke Schaumstoff
- Fußbodenstärke 35 mm Styropor 25 mm (nicht Puck)
- isolierte Radkästen
- Hubdach mit 20 mm Schaumstoff mit Zwangs-entlüftung und Moskitonetz
- alle Fenster doppelverglast (nicht Bugfenster Puck)

Heizung/Belüftung

- Trumatic-S-3002 Gasheizung mit Zündautomatik (nicht Puck)
- Warmluftanlage Heckbereich (bei Troll)
- belüftete Staukästen (Fußraum)
- Hubdachlüftung
- Zwangs- und Schiebelüfter in der Eingangstür
- Gasanlage nach DVGW- und TRF-Richtlinien installiert

Wohnraum

- PVC-Bodenbelag
- Holzmöbel im Fintelteak-Dekor (Puck Porenteak-Dekor)
- Möbel mit abgerundeten Kanten
- abwaschbare, feste Seitenwand-Verkleidung (nicht Puck)
- Heckstauschränke rundum
- Bugstauschränke
- Fensterablage im Heck
- belüftete Möbel
- Sitzpolster 130 mm stark
- abgesteppte Polsterbezüge
- Rückenpolster mit Reißverschluss abziehbar
- Kleiderschrank mit Kleiderstange
- Stores und Gardinen an allen Fenstern

Küche

- Kühlschrank 70 l mit 2-Sterne-Gefrierfach, in allen Bugküchenversionen 60-l-Kühlschrank (nicht Puck)
- Nirostaspüle mit Abstellfläche und Blechspritzschutz
- 2-Flamm-Kocher mit Zündsicherung
- zweigeteilte Küchenabdeckung
- Beleuchtung 12 V/220 V
- Steckdose
- Besteckschublade
- Abfalleimer
- elektrische Wasserversorgung
- Jalousette über Küchentheke

Waschraum im Triton M und Troll M/LM

- Waschbecken mit Seifenaufgabe
- Utensilienschrank
- Spiegel
- Kombileuchte
- 220-V-Steckdose
- Platz für Chemikalientoilette
- Entlüftung durch Hubdach
- Kleiderhaken
- Handtuchhalter
- Kombileuchte

Waschraum Troll T

- Duschwanne
- Waschbecken klappbar
- große 12-V-Leuchte
- Utensilienschrank mit großem Spiegel
- 220-V-Steckdose
- Platz für Chemikalientoilette



HYMER

ERIBA-HYMER GmbH
Postfach 1140
7967 Bad Waldsee
Tel. 07524/700-0
Telex 732792



Die Fahrzeuge sind zum Teil mit Sonderausstattungen abgebildet, die gegen Mehrpreis erhältlich sind. Je Händler wird Beratung über den serienmäßigen Lieferumfang der einzelnen Modelle informiert. Die Angaben über Liefermenge, Ausstattung, Leistungen, Maße und Gewichte entsprechen den zum Zeitpunkt der Drucklegung vorhandenen Kenntnissen. Abweichungen im Rahmen der Werkstatoleranzen (+/- 5 % max.) sind möglich und zulässig.